



SILVERRIDGE V EINSTEIN
 PROGENESIS MEDLEY MADNESS GP-83-3YR-CAN
 ABS MEDLEY
 PROGENESIS JEDI MENACE EX-90-4E-CAN
 S-S-I MONTROSS JEDI
 PEAK BOMBERO MAXIMA VG-87-6YR-USA DOM

GTPI 3068

TD TM TR TL TY MWT TV 99%-I HH1F HH2F HH3F HH4F HH5F HH6F HCDF HMWF

Reg. #: HOCANM13712851

aAa: 243156

AVM:

Nasc: 05/18/2020

Kappa Caseína: BB

Beta Caseína: A1A2

PRODUÇÃO		G Rebanhos	G Filhas	82% Rep.	CDCB-G / 12-25
Leite lbs	758	Gordura lbs	44	Gordura %	Proteína lbs
				+0.05	33
NM\$	607	CM\$	627	FM\$	563
					GM\$ 589
Eficiência Alimentar	144	RFI	-11	Economia Alimentar	51
					109
					Velocidade Ordenha
					6.62

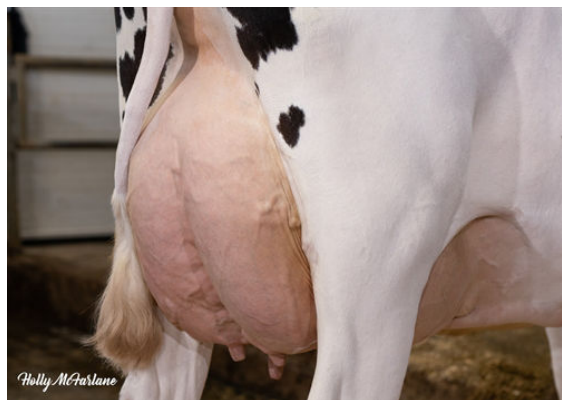
SAÚDE e REPRODUÇÃO

Immunity 113

Vida Produtiva	4.7	Imunidade das Vitelas	107
C.S.	2.71	Taxa Concepção Vacas	2.7
Taxa de Prenhez das Filhas	0.8	Taxa Concepção Novilhas	0.6
Sobrevivência	2.1	Facilidade de Parto	1.3% 64% Rep.
Sobrevivência Novilhas	-0.2	Facilidade de Parto das Filhas	1.5% 62% Rep.
Índice de Fertilidade	1.6	Mortalidade das Crias	3.8%
		Mortalidade das Crias das Filhas	4.0%

CONFORMAÇÃO	G Rebanhos	G Filhas	80% Rep.	HAUSA-G / 12-25
PTAT		0.12	Composto Corporal	-0.24
Úbere Comp.		0.96	Composto Leiteiro	-0.91
P&P Comp.		-0.27		

Estatura		Baixa	-0.91
Força		Debil	-0.28
Profundidade de Corpo		Raso	-0.63
Angulosidade		Costelas Fechadas	-0.49
Ângulo de Garupa		Ísquios Baixos	+0.44
Largura Garupa		Estreita	-0.08
Pernas Vistas de Lado		Retas	-1.95
Pernas Vistas de Trás		Fechadas	-0.72
Ângulo Casco		Forte	+0.11
P&P Pontuação		Baixa	-0.30
Inserção Úbere Anterior		Forte	+0.24
Altura Úbere Posterior		Alta	+0.77
Largura Úbere Posterior		Larga	+1.63
Lig. Médio		Forte	+0.87
Profundidade Úbere		Raso	+0.08
Coloc. Tetos Anteriores		Fechados	+0.42
Comprimento Tetos Anteriores		Longos	+0.17
Coloc. Tetos Posteriores		Centralizados	+0.48



PROGENESIS JEDI MENACE
 GRANDDAM



PROGENESIS JEDI MENACE
 GRANDDAM



PEAK BOMBERO MAXIMA
 THIRD DAM